



PLAN STRATÉGIQUE 2024/2027

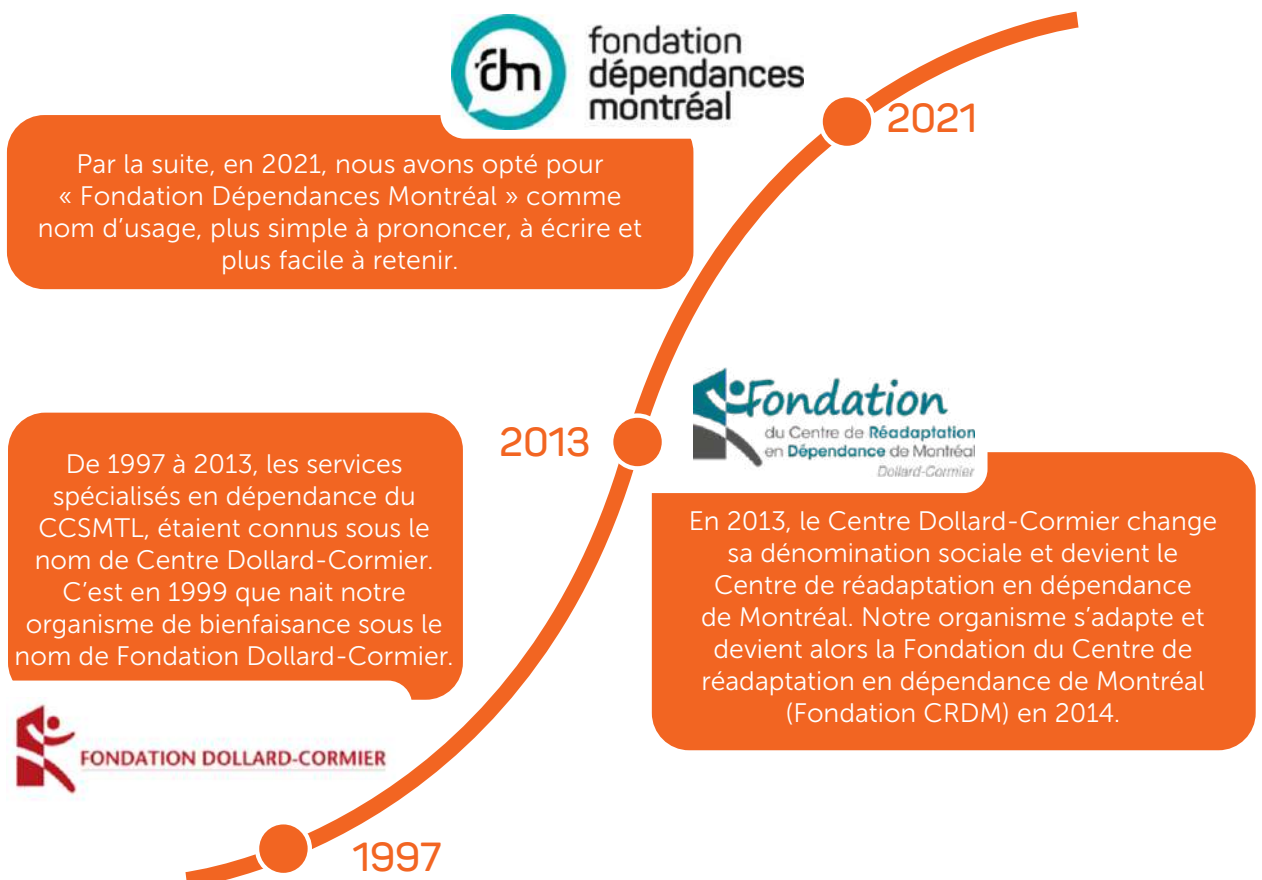


fondation
dépendances
montréal

La fondation et son histoire

La **Fondation Dépendances Montréal** soutient les 10 000 personnes qui sont reçues et traitées gratuitement chaque année par les services spécialisés en dépendance du CIUSSS Centre-Sud-de-l'Île-de-Montréal. Ces services sont offerts dans **dix sites répartis sur l'île de Montréal** et s'adressent aux clientèles jeunes et adultes aux prises avec les problèmes de consommation suivants

: consommation **d'alcool** (alcoolisme), consommation de **drogue** (cannabis, opioïdes, etc.), **jeux de hasard** (machines à sous, casino, paris sportifs, billets de loterie) et **cyberdépendance** (Internet, jeux vidéo, réseaux sociaux). La Fondation améliore la qualité de vie des usager·ère·s et soutient leur **inclusion sociale** tout en travaillant à **éliminer les préjugés** sur les dépendances.



Vision Mission Valeurs

VISION : NOUS ASPIRONS À CE QUE CHAQUE PERSONNE TOUCHÉE PAR LA DÉPENDANCE PUISSE **SE DÉVELOPPER ET TROUVER UN SOUTIEN** INCONDITIONNEL VERS LE **PLEIN RÉTABLISSEMENT**, PEU IMPORTE SON PARCOURS.

MISSION : AMÉLIORER LA QUALITÉ DE VIE DES USAGER·ÈRE·S DES SERVICES SPÉCIALISÉS EN DÉPENDANCE DU CIUSSS CENTRE-SUD-DE-L'ÎLE-DE-MONTRÉAL ET **SOUTENIR LEUR INCLUSION SOCIALE** TOUT EN ŒUVRANT À LA **DÉSTIGMATISATION DES DÉPENDANCES**.

VALEURS

Compassion

Nous croyons que la compassion se manifeste en offrant un soutien empathique et en cultivant un espace où l'écoute et la compréhension sont les piliers du cheminement vers le rétablissement.

Entraide

Nous avons la conviction que la solidarité et l'entraide sont les fondements qui nous permettent de créer une communauté où le partage d'expérience renforce la résilience collective.

Inclusion

Nous sommes animé·e·s par un désir profond d'inclusion, assurant que chacun·e, quel que soit son contexte, trouve un soutien respectueux dans son parcours de rétablissement.

Orientations stratégiques

1. AMÉLIORER LA QUALITÉ DE VIE DES USAGER·ÈRE·S TOUT EN OFFRANT UN SOUTIEN AU RÉTABLISSÉMENT

4
.....
8

Identifier les besoins essentiels des usager·ère·s pour orienter l'offre de services

Continuer de développer des activités et des projets conjointement avec les intervenant·e·s

Arrimer le plan d'action de la Fondation aux priorités stratégiques de la direction des programmes santé mentale et dépendance du CIUSSS Centre-Sud-de-l'Île-de-Montréal pour s'assurer de sa pertinence et de sa complémentarité

Établir une offre de services et la faire connaître proactivement auprès des intervenant·e·s



2. CONTRE LA STIGMATISATION ENTOURANT LES DÉPENDANCES ET PROMOUVOIR L'INCLUSION SOCIALE DES USAGER·ÈRE·S

Se positionner comme un agrégateur de contenu accessible autour des questions de dépendances

Mettre de l'avant les usager·ère·s actuel·le·s et ancien·e·s dans nos communications

Se rapprocher des équipes en santé mentale et dépendances d'autres institutions et organismes pour identifier des opportunités de projets communs

3. ASSURER LA PÉRENNITÉ DE LA FONDATION

Augmenter les revenus annuels de la Fondation via le financement public, corporatif, les dons des employé·e·s et une campagne majeure

Poursuivre le développement des dons en nature et les activités de revente

Créer et maintenir des liens avec les usager·ère·s

Faire preuve de transparence en simplifiant notre communication sur nos revenus et l'utilisation des fonds

Maintenir des bonnes pratiques de gouvernance et assurer le fonctionnement optimal du CA

Les services spécialisés en dépendance du CCSMTL

Les services spécialisés en dépendance du CCSMTL ont pour mission d'améliorer l'état de santé, de bien-être, la qualité de vie et l'intégration sociale des personnes alcooliques, toxicomanes, ayant des problèmes de jeu pathologique, ou de cyberdépendance par le biais de services de réadaptation adaptés. Ils offrent également des services à leur entourage. Le modèle biopsychosocial et les principes de réduction des méfaits guident l'ensemble des interventions de réadaptation afin d'apporter une réponse adaptée aux besoins et réalités des clientèles desservies.

OFFRES DE SERVICES

Urgence-dépendance : 514 288-1515

Des professionnel·le·s sont présents au 110, rue Prince-Arthur Ouest 24 h/24, 7 j/7.

Services avec hébergement

Les personnes aux prises avec un trouble lié à l'utilisation de substances, aux jeux de hasard et d'argent ou une cyberdépendance peuvent être hébergées pour une durée maximum de 21 jours. Les services avec hébergement offrent aux usager·ère·s un environnement sécuritaire et un accompagnement bienveillant afin de diminuer les inconforts physiques et la détresse psychologique associés au syndrome de sevrage. Par l'entremise d'une programmation structurée, la réadaptation avec hébergement permet aux usager·ère·s de retrouver un équilibre dans l'organisation de leurs activités de la vie quotidienne et d'initier ou soutenir le processus de réadaptation et de réinsertion sociale qui se poursuivra en externe.

Services externes territoriaux en dépendances

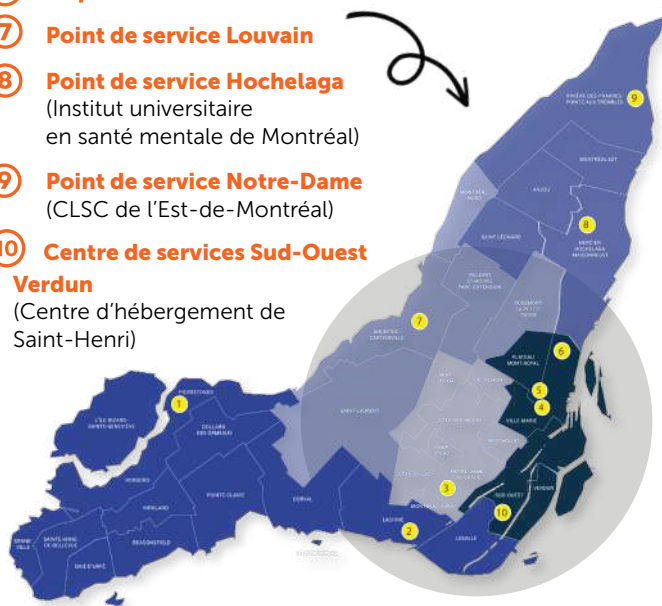
Les 10 points de service offrent des services multiclientèle (adulte, jeunesse et multiproblématique (alcool, drogue, jeu, cyberdépendance). Chaque point de service propose différents volets : évaluation, réadaptation, réinsertion sociale et aide à l'entourage. Il existe également des services de traitement pour une problématique particulière comme les services de traitement par agonistes opioïdes (TAO) traités au CRAN (Centre de Recherche et d'Aide pour Narcomane) et RELAIS.

Qu'est-ce qui distingue les services spécialisés en dépendance du CCSMTL des autres centres?

- Des services gratuits, donc accessibles à toutes et à tous
- Un service d'urgence ouvert 24h/24 et 7j/7
- Des pratiques de pointe en constante amélioration grâce à l'étroite collaboration avec l'Institut universitaire sur les dépendances
- Des formations conçues et offertes par une équipe d'expert·e·s.

LISTE DES POINTS DE SERVICE À MONTRÉAL

- ① **Point de service Guoin**
(CLSC de Pierrefonds)
- ② **Point de service Notre-Dame, Lachine**
(CLSC de Dorval-Lachine)
- ③ **Point de service Monkland**
(CLSC Benny-Farm)
- ④ **Point de service Prince-Arthur**
- ⑤ **Point de service St-Urbain**
- ⑥ **Hôpital Notre-Dame**
- ⑦ **Point de service Louvain**
- ⑧ **Point de service Hochelaga**
(Institut universitaire en santé mentale de Montréal)
- ⑨ **Point de service Notre-Dame**
(CLSC de l'Est-de-Montréal)
- ⑩ **Centre de services Sud-Ouest Verdun**
(Centre d'hébergement de Saint-Henri)



AIDEZ-NOUS À FAIRE LA
DIFFÉRENCE DANS LA VIE DES
PERSONNES DÉPENDANTES.



110, rue Prince-Arthur Ouest
Montréal (Québec) H2X 1S7
T 514 282-5544
fondationdependances.org

SUIVEZ-NOUS SUR



Fondation Dépendances Montréal



@fondationdependancesmtl



@fdependancesmtl



Fondation Dépendances Montréal